

臼井 明夫
Usui Akio



高丸 誠
Takamaru Makoto

Borderline



山崎 菜那
Yamazaki Nana

会 期

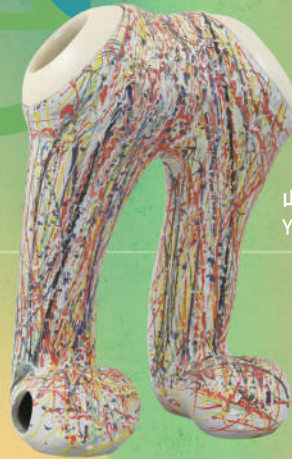
2024年3月9日 sat. — 6月16日 sun.

開館時間

11:00 - 17:00

会 場

ボーダレス・アートミュージアム NO-MA
滋賀県近江八幡市永原町上16 (旧野間邸)



山田 浩之
Yamada Hiroyuki

休 館 日

月曜日 (祝日の場合は翌平日)

観 覧 料

一般300円(250円) 高大生250円(200円)

※()内は20名以上の団体料金
※中学生以下無料、障害のある方と付添者1名無料



山ノ内 芳彦
Yamanouchi Yoshihiko

下田 賢宗
Shimoda Takahiro



本展のタイトルである「Borderline ボーダーライン」という言葉には、「境界」「境目」という意味があると同時に「どちらともいえない」「曖昧な」といった意味が含まれています。本展では、美術作品を作ろうとせずしてできた作品や、形状は使用用途を思わせるのにその用途がない作品、また、自分が使用するためだけに作ったものが美術作品として評価を得た作品や、使用用途を無くして作品にしてしまったものなど、用途とは何なのかを問いかけてくる作品を展示します。アートなのかクラフトなのか、またはそれ以外のものなのか——。カテゴリーに当てはめることができないもどかしさと、その境界の不明瞭さを感じ始めたとき、あなたはものの多様さを知るでしょう。そして、人が生活の中に機能性のみではない何かを追い求めているその想像力豊かな欲求を感じずにはられません。

アラオ多枝子(本展キュレーター／特定非営利活動法人はれたりくもったりアートディレクター)



このチラシは白い線で折ると、
シャツ型のポケットティッシュケースになります。
折り方はこちら

下田 賢宗
Shimoda Takahiro

高丸 誠
Takamaru Makoto

臼井 明夫
Usui Akio

山田 浩之
Yamada Hiroyuki

山ノ内 芳彦
Yamanouchi Yoshihiko

山崎 菜那
Yamazaki Nana

株式会社ジオ
geodesign

related events

投稿してみよう

「もの」の見方を少し変えてみませんか?例えばフライパンを叩いて太鼓にしたり、コップをひっくり返して人形の椅子にしたり。そのあなたの発想がものを二面化させ、もののカテゴリーを曖昧にしていきます。そんなひらめきを実現させ写真を撮ってみたり、もしくは「置物みたいな湯呑み」、「オブジェにしか見えないポスト」など、二面性を感じたら何でもOK! 投稿されたものはNO-MAで展示します。

募集期間 2024年2月10日(土) - 6月9日(日)

投稿方法 「#曖昧なボーダーライン」でInstagram、X(旧Twitter)、Facebookで投稿。メールや郵送も可。
詳細はウェブサイトをご覧ください。

ギャラリートーク

日時 3月9日(土)、4月7日(日)、5月25日(土)
14:00 - 14:30

講師 アラオ多枝子(本展キュレーター)

対話型鑑賞であなたの ひらめきスイッチを入れてみよう

日時 4月20日(土) 13:00 - 15:00 ※要申込

講師 村井拓人(TAKT代表/アートグラファー)、
山田浩之(出展者/陶芸家)

一枚のシャツに縫い重ねてみよう

期間 常設(会期中)

場所 NO-MAライブラリースペース

山田さんと遊ぼう 沖島ごっこ

日時 5月18日(土) ※要申込

講師 山田浩之(出展者/陶芸家)

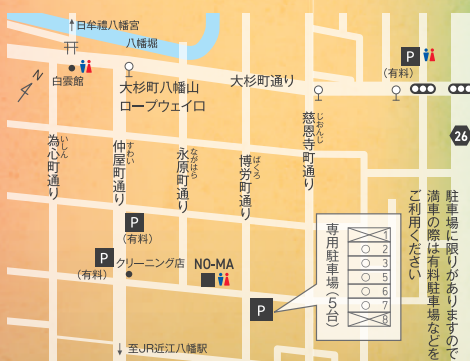
障害などを理由にNO-MAに 行くか迷っている方へ

「ざわつて楽しめるものはある?」「これが苦手なだけけど大丈夫?」「静かにしなくてもいい?」など、あなたやあなたの周りの方が気になっていることや、必要なサポートを教えてください。合理的配慮の観点から、できる限りの情報提供やスタッフによる対応を行います。なお、本展では、見えにくい方や聞こえにくい方、字を読むのが苦手な方に向けての「情報保障」や、ざわつて楽しむ展示物を準備しています。



詳しくはQRコードからご確認ください

イベントの詳細、申込はNO-MAウェブサイトをご覧ください。



access

○電車・バス

JR琵琶湖線 近江八幡駅北口から近江鉄道バス
[長命寺線(6番のりば)]→乗車 約10分→
バス停[大杉町八幡山ロープウェイ口]下車→
徒歩 約8分→NO-MA

○車

名神高速道路 竜王IC→約25分→NO-MA
※駐車場に限りがありますので満車の際は有料駐車場などをご利用ください。

○駅からレンタサイクル

駅リンくん近江八幡店(近江八幡駅北口)→
15分→NO-MA

○駅から徒歩

近江八幡駅→約30分→NO-MA



近江八幡駅からの
ルート案内動画→